

Experience that connects!

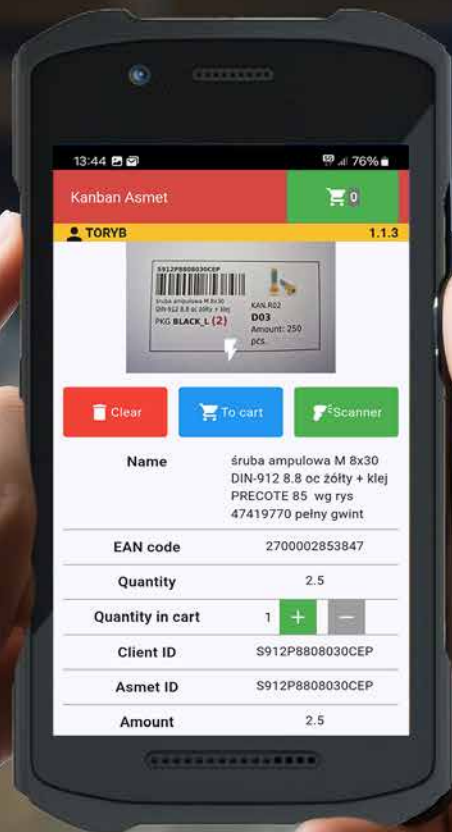


Unibolt.

ASMET GROUP

KANBAN-SYSTEM – OPTIMER  
DIN LOGISTIK MED OS!

KANBAN SYSTEM – OPTIMIZE  
YOUR LOGISTICS WITH US!



[www.unibolt.dk](http://www.unibolt.dk)

## DIREKTE LEVERANCER TIL SAMLELINJER

Kanban-systemet er en ideel løsning til at forenkle indkøbsprocessen og strømline logistikken. Ved at bruge Kanban-systemet overvåger vi løbende forbruget af fastgørelseselementer og leverer nye varer hurtigt og direkte til det udpegede sted i virksomheden. Denne tilgang hjælper med at minimere både jeres tid og omkostninger forbundet med indkøb samtidig med, at I kan nedbringe jeres lager- og lagerstyringsudgifter.

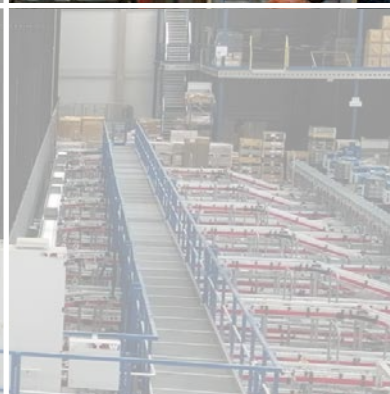
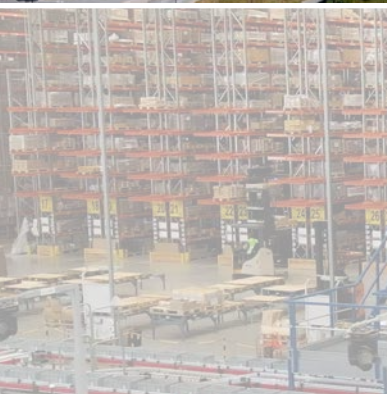
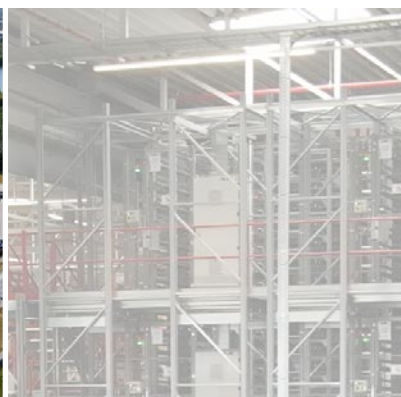
Ved at vælge Asmet Group får du som kunde det nødvendige sortiment af fastgørelseselementer direkte til dine udvalgte steder på produktionslinjen eller samlebåndet, hvilket sikrer jeres kontinuerlige drift.

Valget af servicemodel er fleksibelt og afhænger af jeres behov og ønsker. Vores specialister står til rådighed for med vejledning og ekspertise at hjælpe jer med at vælge den optimale logistikløsning for jeres produktion.

## DIRECT DELIVERIES TO ASSEMBLY LINES

The Kanban System is an ideal solution for enhancing the procurement process and streamlining logistics. By using Kanban, we continuously monitor fastener consumption and deliver products promptly to the designated location. This approach helps minimize both the time and costs associated with procurement while also allowing customers to save on inventory and warehouse management expenses.

By choosing Asmet, our clients receive the necessary assortment of fasteners directly to specific points on the production or assembly line, ensuring continuous operation. The choice of service model is flexible and depends on the client's needs. Our specialists are available to provide guidance and expertise, helping clients select the optimal solution.



## SÅDAN IMPLEMENTERER VI SYSTEMET

Implementeringsprocessen begynder med et kort logistikstudie. Sammen med jer vælger vi systemkomponenter og definerer den logistiske opsætning for de kommende leverancer. Vi leverer Kanban-reolerne, unikke opbevaringskasser og scanningsenheder – eller en smartphone-app – med andre ord al den nødvendige infrastruktur. Vi sørger også for at træne jeres brugere og udstyrer dem med det nødvendige udstyr.

Uanset den valgte logistikmodel, opererer Kanban-systemet med et to-kasse-system. Det betyder, at hver vare har to dedikerede kasser, placeret bag hinanden på hylden. Når varerne i den forreste kasse er opbrugt, udløser dette et signal om en ordre for genopfyldning. I grundopsætningen sker dette ved at brugeren scanner en etiket med varekoden på kassen ved hjælp af en specialiseret scanner knyttet til systemet. I en mere avanceret version bruger vi RFID-teknologi, som muliggør dataoverførsel i realtid og automatisk ordreplacering, når en tom container placeres på en dedikeret, intelligent hylde eller palle. Beholdningen i den anden kasse bruges indtil den nye leverance ankommer.

## SEQUENCE OF OPERATIONS

The implementation process begins with a brief logistics audit. Together with the client, we select system components and define logistical conditions for deliveries. We supply „Kanban racks”, specialized containers, scanning devices, or a smartphone app – in other words, all the necessary infrastructure. We efficiently train users and equip them with the Web Kanban platform to manage the system.

Regardless of the chosen handling model, Kanban operates on the basis of a 2-bin system. This means that each item has two dedicated containers, placed one behind the other on the shelf. When the items in the front container are depleted, this triggers a signal for a new order. In the basic setup, this is done by scanning a unique label with the product code, using a specialized scanner linked to the system. In a more advanced version, we use RFID (Radio Frequency Identification) technology, which enables real-time data transfer and automatic order placement when an empty container is placed on an „intelligent shelf” or „return pallet”. The stock in the second container is used until the next delivery arrives.

## E-kanban



For en let og fejlfri genopfyldningsproces inkluderer RFID-teknologien en "følg-lyset"-funktion. Ved at scanne kassens stregkode guider et LED-lys brugeren til den korrekte hyldeplacering. Kassen placeres, brugeren bekræfter med et tryk på en knap, og processen er færdig.

Asmet Groups Kanban-system sikrer just-in-time leveringer, præcist til den aftalte tid og placering. Vi leverer det ønskede sortiment og fjerner den tomme emballage. Processen er hurtig, effektiv, reducerer både dit papirarbejde og jeres arbejdsomkostninger og – vigtigst af alt – uden hverken overfyldte lagre eller nedetid for samlelinjen.

## FORDELE VED JUST-IN-TIME LEVERANCER MED KANBAN-SYSTEM

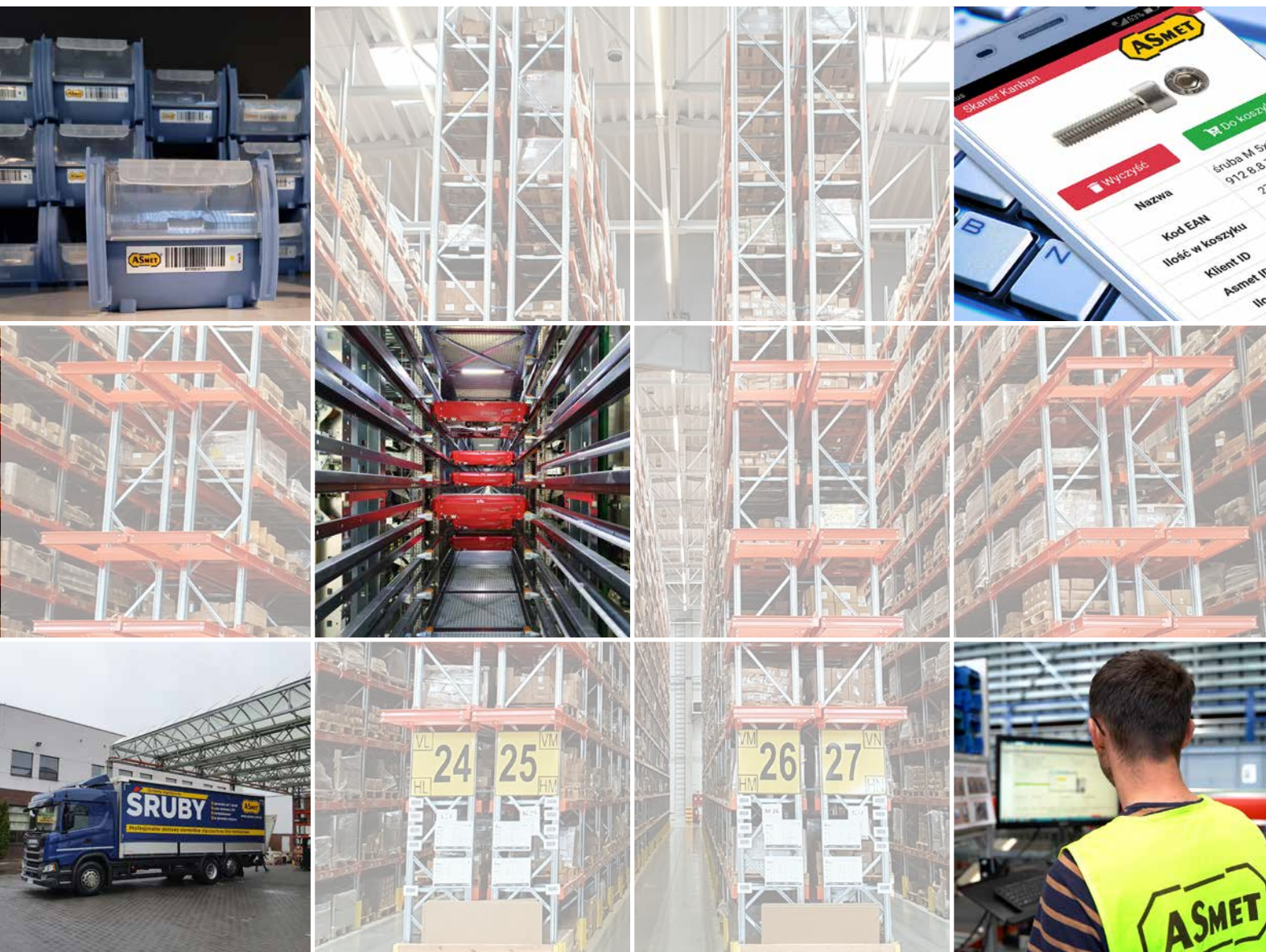
- Maksimal leveringseffektivitet – rettidig levering af varer til det nøjagtige sted i produktionsprocessen
- Reduceret lagerplads og eliminering af unødvendig lagerbeholdning
- Lavere omkostninger i forbindelse med indkøb og -opbevaring
- Øget kontrol over hele processen

For an easier restocking process, the RFID option includes a „put-to-light“ feature. By scanning the container's barcode, an LED light guides you to the correct shelf location. You place the container, confirm with the highlighted button, and the process is complete.

The Kanban system ensures 'just-in-time' deliveries, precisely on time and to the specified location. Asmet delivers the requested assortment and collects the empty containers simultaneously. The process is fast, efficient, without additional paperwork, labor costs, and, most importantly, without congested warehouses or downtime.

## BENEFITS FROM JUST-IN-TIME DELIVERIES

- maximum delivery efficiency – timely delivery of products to the exact location within the production process,
- reduced warehouse space and elimination of excess inventory,
- lower costs related to purchasing and storage,
- enhanced control over the entire process.



## ASMET GRUPPEN

Vi er en af de førende leverandører inden for befæstelsesindustrien i Polen, Danmark og Østeuropa – en betroet og pålidelig partner for vores kunder.

### HVAD GØR OS UNIKKE:

- Vores egne produktionsfaciliteter: Tre produktionsanlæg i Europa
- Vores egne, moderne kontrol- og målelaboratorier
- Et meget bredt produktsortiment – vi tilbyder 80.000 unikke varer, herunder mere end 40.000 direkte tilgængelige fra vores store logistikcenter
- 25.000 tons fastgørelseselementer på vores egne lagre
- Højt kvalificeret ingeniør- og teknisk personale
- Unik og bred brancheerfaring
- Just-in-time leverancer til samlebånd og tilpasset forbrug i realtid
- Fokus på løbende, forbedrede teknologiske løsninger
- Et netværk af vores egne detailbutikker – fortrinsvis i Polen.

Samarbejder du med os i ASMET-Gruppen, garanterer vi professionel og omfattende service. Vores medarbejdere deler deres omfattende viden og ekspertise inden for gevindforbindelser, og de støtter vores kunder i at vælge optimale, logistiske løsninger.

## ASMET GROUP

We are one of a leaders in the fastener industry in Poland and East Europe - trusted and reliable partner for our clients.

### WHAT MAKES US UNIQUE:

- our own production facilities: three production plants located in Europe,
- modern control and measurement laboratories,
- A wide product range, we offer 80,000 items including more than 40,000 available off-the-shelf,
- 25,000 tons of products in our own warehouses,
- highly qualified engineering and technical staff,
- extensive industry experience,
- Just-in-time deliveries to assembly lines, aligned with real-time consumption,
- continuously improved technological solutions,
- a network of our own retail stores.

Cooperating with ASMET Group guarantees professional and comprehensive service. Our employees offer in-depth knowledge and expertise in threaded connections and supports clients in choosing optimal logistical solutions.



## Kontakt /Contact

### „ASMET” sp. z o.o.

Al. Jerozolimskie 280; 05-820 Piastów; Reguły; Poland  
Phone: +48 22 723 63 26  
e-mail: [asmet@asmet.com.pl](mailto:asmet@asmet.com.pl)  
[www.asmet.com.pl](http://www.asmet.com.pl)

### Fabryka Śrub BISPOL sp. z o.o.

ul. Towarowa 30; 43-300 Bielsko-Biała; Poland  
Phone: +48 33 499 02 00  
e-mail: [bispol@bispol.com.pl](mailto:bispol@bispol.com.pl)  
[www.bispol.com.pl](http://www.bispol.com.pl)

### Unibolt A/S

Grønlandsvej 187; DK-7100 Vejle; Denmark  
Phone: +45 76 43 10 00  
e-mail: [sales@unibolt.dk](mailto:sales@unibolt.dk)  
[www.unibolt.dk](http://www.unibolt.dk)

